

IN HET HUISHOUDEN

Onderhoud vloeren, wandtegels, keuken en badkamermeubels	p	19
Geurvermindering, afvoerbuizen en afvoerputjes (septische put)	p	19
Schoonmaken van vuile voorwerpen	p	20
Wasmachine en vaatwas	p	20
Opkweek en onderhoud van kamerplanten	p	20
Praktisch gebruik van de Bokashi keukenemmer	p	21
In een aquarium	p	21
Kleine huisdieren	p	21

IN DE TUIN

Gebruik van natuurlijke potgrond	p	23
Onderhoud en/of aanleg van gazon	p	23
Onderhoud en/of aanleg van borders	p	23
Praktisch gebruik in groentetuin	p	24
Aanmaak en gebruik van GFT-Bokashi	p	24
Gebruik van EM-Actief als starter bij gewone compost	p	25
Geurbestrijding van de composthoop	p	25
Behandelen van vijver	p	25
Fermenteren van bladafval	p	25
Praktisch advies bij stekken en enten van planten	p	26
Praktisch advies bij klein fruit en fruitbomen	p	26
Gebruik bij hobbydieren en in het weiland	p	27

FILOSOFIE	p	31
------------------------	---	----

OVERIGE ACTIVITEITEN & SLOT	p	31
--	---	----

EM-Actief als vervanger voor kunstmeststoffen en beschermingsmiddelen



IN DE TUIN

"EM Natuurlijk Actief" in de tuin maakt kunstmeststoffen en gewasbeschermingsmiddelen grotendeels overbodig. De EM toepassingen zorgen voor gezondere planten, bloemen en betere oogsten en leiden tot minder kosten.

Gebruik van natuurlijke potgrond

Deze potgrond bestaat uit natuurlijke grondstoffen en EM-Actief, waarin geen kunstmeststoffen zijn verwerkt. Je kan deze potgrond gebruiken bij het verpotten of oppotten van planten. Het bevordert de langdurige, sterke ontwikkeling van de wortels en de planten in huis en tuin.

Onderhoud en/of aanleg van gazon

Voor de aanleg en een natuurlijk onderhoud van het gazon is "EM Natuurlijk Actief" een goed middel met verschillende mogelijkheden en combinaties. Hieronder een algemene richtlijn qua mogelijkheden en hoeveelheden.

Neem de oplossing die je het best past.

Advies: 10 kg	Kleimineralen	per jaar	per 100 m ²
10 kg	Zeeschelpenkalk	per jaar	per 100 m ²
50 kg	Bokashi	per jaar	per 100 m ²
40 liter	Mest Best	per jaar	per 100 m ²
0,5 kg	EM-keramiekpoeder	per jaar	per 100 m ²
<i>(indien mogelijk oppervlakkig in harken)</i>			

1 -2 liter EM-Actief per jaar per 100 m²
EM-Actief verdunnen met 1 op 100 liter water en besproeien of vernevelen in 1 of meerdere malen per groeiseizoen op de planten en of bodem

Je kan de Kleimineralen, het Zeeschelpenkalk, de Bokashi en of de Mest Best en de EM-keramiekpoeder bovenop het bestaande grasveld aanbrengen voor regen.

Bij aanleg van een gazon kunnen deze producten oppervlakkig worden ingewerkt een 2 tal weken voor zaaien. In zandgronden kunnen grotere hoeveelheden Kleimineralen worden verwerkt.

EM-Actief verdunnen met 1 op 100 liter water en sproeien en of begieten liefst bij regen of regenachtig weer. Je kan de aanbevolen hoeveelheid verdelen over meerdere keren.

Onderhoud en/of aanleg van borders

"EM Natuurlijk Actief" gebruiken voor aanleg en onderhoud van de heesters - en bloemenborders. Het is een unieke methode voor een geslaagde tuin zonder chemicaliën. Het concept biedt verschillende producten die gezamenlijk of afzonderlijk gebruikt kunnen worden.

Neem de oplossing die je het best past:

Advies: 10 kg	Kleimineralen	per jaar	per 100 m ²
10 kg	Zeeschelpenkalk	per jaar	per 100 m ²
50 kg	Bokashi	per jaar	per 100 m ²
40 liter	Mest Best	per jaar	per 100 m ²
0,5 kg	EM-keramiekpoeder	per jaar	per 100 m ²
<i>(indien mogelijk oppervlakkig in harken)</i>			
1 -2 liter	EM-Actief	per jaar	per 100 m ²
EM-Actief verdunnen met 1 op 100 liter water en aangieten of vernevelen in 1 of meerdere malen per groeiseizoen op de planten en of bodem			

Je kan de Kleimineralen, het Zeeschelpenkalk, de Bokashi en of de Mest Best en de EM-keramiekpoeder bovenop de plantenborder aanbrengen voor regen. Bij het planten van nieuwe planten kunnen deze producten oppervlakkig worden ingewerkt en of gemengd worden met de aarde van de plantput. In zandgronden kunnen grotere hoeveelheden Kleimineralen worden verwerkt.

EM-Actief moet u met 1 op 100 liter water verdunnen en sproeien of aangieten liefst bij regen of regenachtig weer. Je kan de aanbevolen hoeveelheid verdelen over meerdere keren.

Praktisch gebruik in groentetuin

"EM Natuurlijk Actief" gebruiken voor het kweken van eigen groenten en kruiden zonder chemicaliën. Voor gezonde groenten kan je verschillende producten gebruiken, die gezamenlijk of afzonderlijk op de bodem of tussen de groenten aangebracht mogen worden.

Neem de oplossing die je het best past.

Advies: 10 kg	Kleimineralen	per jaar	per 100 m ²
10 kg	Zeeschelpenkalk	per jaar	per 100 m ²
50 kg	Bokashi	per jaar	per 100 m ²
40 liter	Mest Best	per jaar	per 100 m ²
0,5 kg	EM-keramiekpoeder	per jaar	per 100 m ²
	<i>(indien mogelijk oppervlakkig in harken)</i>		
1 -2 liter	EM-Actief	per jaar	per 100 m ²
	EM-Actief verdunnen met 1 op 100 liter water en aangieten of vernevelen in 1 of meerdere malen per groeiseizoen op de planten en of bodem		

24

Je kan de Kleimineralen, het Zeeschelpenkalk, de Bokashi en of de Mest Best en de EM-keramiekpoeder bovenop de grond aanbrengen voor regen en mogelijks lichtjes inwerken in de bodem. Bij het planten en of zaaien van groenten breng je de Bokashi 14 dagen vooraf in de bodem. Tijdens het groeiseizoen is het goed de producten tussen de rijen groenten lichtjes in te werken. EM-Actief moet je met 1 op 100 liter water verdunnen en sproeien of begieten liefst bij regen of regenachtig weer. Je kan de aanbevolen hoeveelheid verdelen en in meerdere keren gebruiken.



Aanmaak en gebruik van GFT-Bokashi

Kies een combinatie van organische stoffen, met zowel een hoge als een lage C/N (koolstof /stikstof) verhouding, bv. hout/gras. Om de microbiële diversiteit zo veel mogelijk te verhogen, wordt het aanbevolen om ten minste drie verschillende organische materialen te gebruiken.

De bereidingswijze van een typische Bokashi is als volgt:

1. Organisch materiaal (GFT) 100 liter (volume)
2. EM-Actief 200 ml
(verdunnen met water)

Deze EM-Actief wat aanlengen met water om zo deze oplossing goed te kunnen mengen met de verschillende verse organische materialen zoals bv. gras, onkruid, gehakseld vers snoeisel, enz. Na dit te hebben gedaan zet u een hoop op in lagen die u telkens goed aandrukt, zodat zoveel mogelijk zuurstof uit de hoop verdwijnt. Als laatste dekt u dan de hoop af met een plastic zeil. Laat dit ten minste zes weken fermenteren vooraleer te gebruiken als plantenvoeding.

LET WEL: de combinatie van organische stoffen wordt niet gecomposteerd, maar gefermenteerd. Dat wil zeggen dat de EM-Actief de hoop anaëroob omzet in waardevolle voeding voor bodem en planten. Het eindresultaat zal uiterlijk niet hetzelfde zijn als een gewone compost, maar is wel voorgefermenteerd zodat de bodem-organismen deze goed kunnen benutten en er geen verliezen zijn door oxidatie.

De hoeveelheid water, waarmee de EM-Actief wordt aangelengd hangt af van de vochtigheid van de gebruikte materialen. Het vochtgehalte van de hoop mag niet hoger zijn dan dertig procent. Dit kan je als volgt controleren. Knijp de kant en klare mengeling in de hand samen. De kluit mag niet uiteenvallen en er mag geen vocht uitsijpelen.

Vrijwel alle organische materialen zijn geschikt om voor Bokashi te gebruiken. Als tuinliefhebber dus kan je je Bokashi zelf tegen zeer geringe kosten maken.

Advies: 0,5 kg GFT-Bokashi per m²

Gebruik van EM-Actief als starter bij gewone compost

Het composteren op traditionele wijze van GFT-resten, kan je bevorderen door regelmatig EM-Actief te enten over de composthoop of ton.

Advies: 1-2 liter EM-Actief per 1 m³ of 1000 liter

Geurbestrijding van de composthoop

EM-Actief, verdund met een verhouding van 1 op 10 liter water, regelmatig vernevelen of sproeien over de composthoop, bestrijdt geurhinder. Ook het regelmatig aanbrengen van Bokashi-zemelen in de composthoop geeft een positief effect aan de stank die kan ontstaan bij een slechte omzetting in een composthoop. EM-Actief is een zeer geschikt product tegen stank.

Advies: 1 liter EM-Actief per 1 m³ of 1000 liter

Behandelen van vijver

Het gebruik van Zeeschelpenkalk past de weerkaatsing van het zonlicht aan. Om het natuurlijk evenwicht van het water te bevorderen kan je het beste één keer per jaar EM-Actief gebruiken. Voeg daarnaast regelmatig Zeeschelpenkalk toe en maak regelmatig gebruik van de Bokashi-vijverballen. Deze ballen zijn gefermenteerd met EM & A⁺ en leveren een goede microbiële diversiteit in je vijverwater. De Bokashi-vijverballen werp je gewoon in je vijver, ze zinken tot op de bodem.

Toepassen in het voorjaar tot najaar. Neem de meest geschikte oplossing of combinatie:

Advies: 1 liter	EM-Actief	per jaar per 1 m ³
1	Bokashi-vijverbal	per 1 m ³ (= 1000 liter)
1 kg	Zeeschelpenkalk	per 1 m ³ bodemoppervlakte

Fermenteren van bladafval

In de herfstperiode kunnen de afgevallen bladeren verzameld worden, om daarvan een soort blad Bokashi te maken. Diezelfde procedure zorgt ervoor dat de nog aanwezige voedingselementen in de bladeren op een efficiënte wijze worden omgezet tot voeding voor de bodem.

Om bladafval goed te kunnen fermenteren, kan je het mengen met Kleimineralen, Zeeschelpenkalk en EM-Actief. Het gemengde materiaal moet een vochtgehalte van ongeveer dertig procent hebben om het fermentatieproces te laten slagen. Dek, als u alles heeft gemengd, het geheel af met plasticfolie. Laat dit minimaal zes weken zijn gang gaan. Een langere fermentatieduur is nog beter.

Benodigheden:		Op 100 kg bladafval:
Kleimineralen	5% in gewicht	5 kg
Zeeschelpenkalk	5% in gewicht	5 kg
EM-Actief	2% in gewicht	2 liter

Het gefermenteerde product kan je gebruiken als afdeklaag tussen je plantenborders.

Advies: 0,5 kg blad Bokashi per m²



Praktisch advies bij stekken en enten van planten

Dompel bij het enten of stekken van planten het materiaal kortstondig in een oplossing van water met EM puur.

Advies: 0,1 liter EM puur in 10 liter water

Als de vermeerderde planten goed zijn aangeslagen, kan je de groei verder bevorderen door EM-Actief aan het water toe te voegen. De verhouding is: 0,1 liter EM-Actief op 50 liter water.

1. Tap 50 liter water om te sproeien en meng dit met 0,1 liter EM-Actief.
2. Sproei dit mengsel over het stekgoed.
3. Voeg bij iedere besproeiing EM-Actief toe zoals boven beschreven.

Praktisch advies bij klein fruit en fruitbomen

26

EM natuurlijk Actief bij aardbeien in de volle grond



Voor het planten van aardbeien kan u gebruik maken van onderstaand advies. Verwerk deze producten gelijkmatig door de bovenste 10 cm van de bodem, en laat de behandelde grond 7 tot 14 dagen rusten. Plant daarna de aardbeiplanten.

Neem de meest geschikte oplossing of combinatie:

Advies: 1 kg	Kleimineralen	per 10 m ²
1 kg	Zeeschelpenkalk	per 10 m ²
5 kg	Bokashi	per 10 m ²
4 liter	Mest Best	per 10 m ²
50 gr	EM-keramiekpoeder	per 10 m ²

Na het planten van de aardbeien verdeel je verspreid over het groeiseizoen EM-Actief door het beregenen of aangieten van je planten met water.

Advies: 0,1 tot 0,2 liter EM-Actief per 10 m²
verdund in 1 op 100 delen water

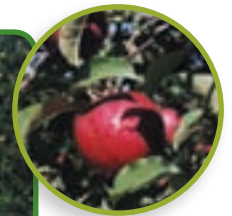
EM Natuurlijk Actief bij fruitbomen

"EM Natuurlijk Actief" gebruiken voor de aanleg en onderhoud van de fruitbomen is een unieke methode voor gezond fruit zonder chemicaliën. Het concept biedt verschillende producten die gezamenlijk of afzonderlijk gebruikt kunnen worden.

Neem de meest geschikte oplossing of combinatie:

Advies: 10 kg	Kleimineralen	per jaar	per 100 m ²
10 kg	Zeeschelpenkalk	per jaar	per 100 m ²
50 kg	Bokashi	per jaar	per 100 m ²
40 liter	Mest Best	per jaar	per 100 m ²
0,5 kg	EM-keramiekpoeder	per jaar	per 100 m ² <i>(indien mogelijk oppervlakkig in harken)</i>
1-2 liter	EM-Actief	per jaar	per 100 m ²

EM-Actief verdunnen met 1 op 100 liter water en aangieten of vernevelen in 1 of meerdere malen per groeiseizoen op de planten en of bodem.



Je kan Kleimineralen, Zeeschelpenkalk, Bokashi en of Mest Best en EM-keramiekpoeder op de aarde aanbrengen voor het gaat regenen. Bij het planten van nieuwe fruitbomen kunnen deze producten oppervlakkig worden ingewerkt en of gemengd worden met de aarde van het plantgat. In zandgronden kunnen grotere hoeveelheden Kleimineralen worden verwerkt.

EM-Actief moet men met 1 op 100 liter water verdunnen en sproeien of aangieten liefst bij regen of regenachtig weer. Je kan de aanbevolen hoeveelheid verdelen en in meerdere keren gebruiken.